

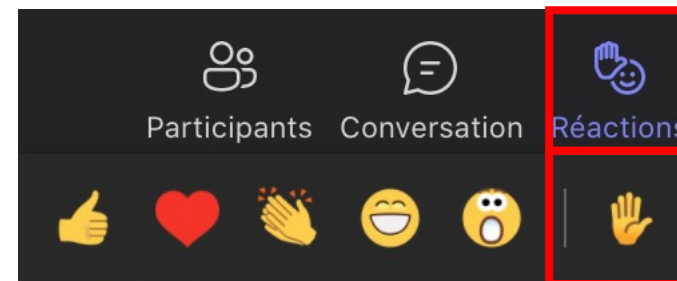
# MODE OPÉRATOIRE

## B.A.-BA DE LA RÉUNION À DISTANCE ET TEAMS :

- Présentation > assurez-vous que votre nom soit bien renseigné (renommez-le vous-même si besoin) ;
- Coupez votre micro lorsque vous ne prenez pas la parole ;
- Avant de signaler tout problème de micro et de son : vérifiez que le volume n'est pas coupé sur votre ordinateur ainsi que le périphérique éventuel activé (casque, écouteurs).

## POUR INTERVENIR ET ÉCHANGER AVEC LES INTERVENANTS :

- Demandez la parole en cliquant sur le picto « Lever la main » ;
- Merci de patienter, la parole vous sera donnée par l'animateur ;
- Activez alors votre micro et votre caméra le cas échéant ;
- Vérifiez en même temps si vous entendez bien les autres participants ;
- **À la fin de chacune de vos interventions, désactivez votre micro (ordinateur ou portable).**





# STADE LOUIS-NICOLLIN

**PLUS QU'UN STADE  
UN LIEU DE VIE**



## **RDV visio thématique : ENVIRONNEMENT**

***11 JUILLET 2022***

# **INTRODUCTION :** **CONTEXTE DE LA CONCERTATION CONTINUE**

- ↘ **Une première étape : la concertation préalable du 30 août au 15 octobre 2021.**
- ↘ **À l'issue de laquelle, les garantes de la CNDP ont émis des recommandations.**
- ↘ **Aujourd'hui, une nouvelle étape : la concertation continue pour continuer d'échanger.**

# MODALITÉS D'INFORMATION ET DE PARTICIPATION

## • Site internet

[www.stadelouisnicollin.fr](http://www.stadelouisnicollin.fr)

(fiches, formulaire d'expression...)



## • Fiches thématiques

- Hydraulique
- Environnement
- Mobilité, accessibilité et stationnement
- Architecture, insertion paysagère et sûreté

**à venir**

**à venir**

## • RDV visio thématiques

- Mobilité, accessibilité et stationnement

**à venir**



## • Atelier architecture, insertion paysagère et sûreté

**à venir**

**Inscrivez-vous à la newsletter :**

[www.stadelouisnicollin.fr](http://www.stadelouisnicollin.fr)

**Pour contacter la garante**

[sofia.aliamet@garant-cndp.fr](mailto:sofia.aliamet@garant-cndp.fr)

# **ORDRE DU JOUR**

- ↘ **Actualité du projet** – *Jean-Pierre MASSINES*
- ↘ **La CNDP et la concertation continue** – *Sofia ALIAMET*
- ↘ **Présentation des enjeux environnementaux** – *Tristan RAMBION et Gilles SAUVAGE*
- ↘ **TEMPS D'ÉCHANGE**

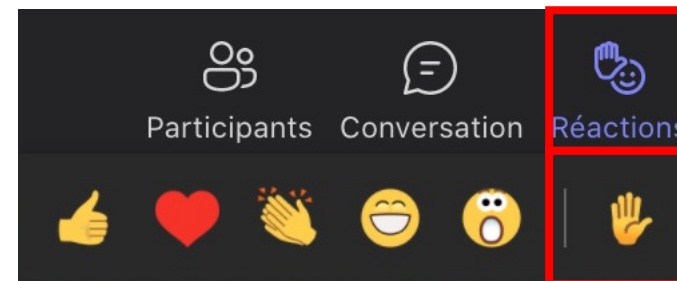
# MODE OPÉRATOIRE

## B.A.-BA DE LA RÉUNION À DISTANCE ET TEAMS :

- Présentation > assurez-vous que votre nom soit bien renseigné (renommez-le vous-même si besoin) ;
- Coupez votre micro lorsque vous ne prenez pas la parole ;
- Avant de signaler tout problème de micro et de son : vérifiez que le volume n'est pas coupé sur votre ordinateur ainsi que le périphérique éventuel activé (casque, écouteurs).

## POUR INTERVENIR ET ÉCHANGER AVEC LES INTERVENANTS :

- Demandez la parole en cliquant sur le picto « Lever la main » ;
- Merci de patienter, la parole vous sera donnée par l'animateur ;
- Activez alors votre micro et votre caméra le cas échéant ;
- Vérifiez en même temps si vous entendez bien les autres participants ;
- **À la fin de chacune de vos interventions, désactivez votre micro (ordinateur ou portable).**



**STADE**  
LOUIS-NICOLLIN

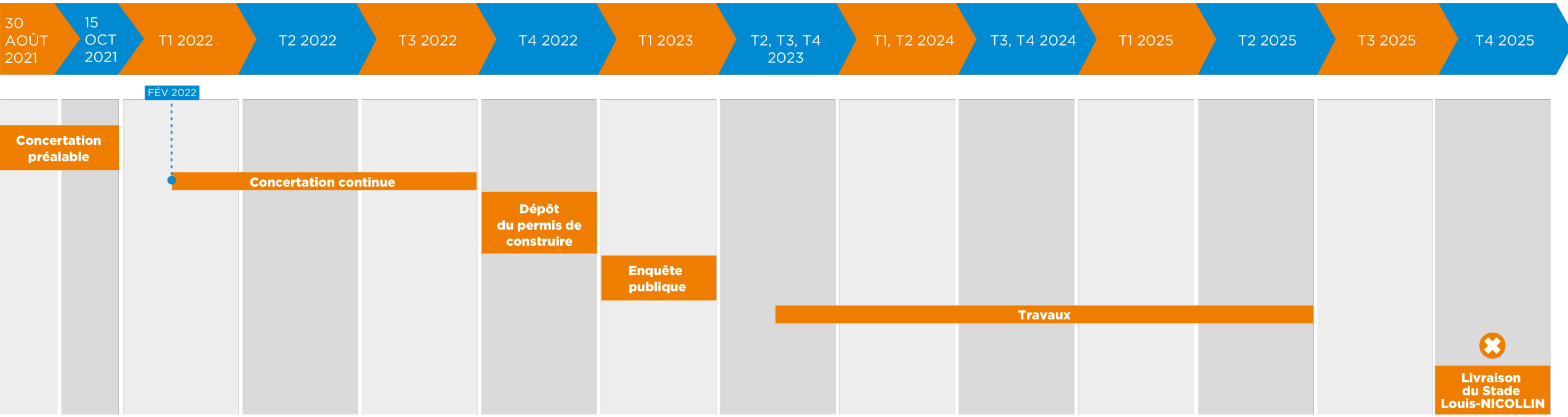
# LE PROJET DE STADE : OÙ EN SOMMES-NOUS ?

**Jean-Pierre MASSINES**

Directeur projet Stade Louis-NICOLLIN  
MHSC



# CALENDRIER DU PROJET





**STADE**  
LOUIS-NICOLLIN

# LA CNDP ET LA CONCERTATION CONTINUE

**Sofia ALIAMET**

Garante de la concertation continue  
CNDP

La Commission nationale du débat public



# **Les principes de la CNDP et le rôle de la concertation de suivi**

# Les 6 principes de la CNDP



**INDÉPENDANCE**  
Vis-à-vis de toutes  
les parties prenantes



**NEUTRALITÉ**  
Par rapport au projet



**TRANSPARENCE**  
Sur son travail,  
et dans son exigence vis-à-vis  
du responsable du projet



**ARGUMENTATION**  
Approche qualitative  
des contributions,  
et non quantitative

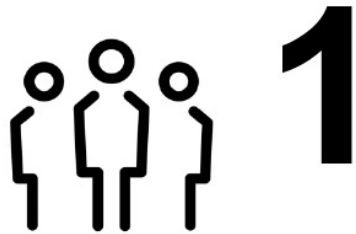


**ÉGALITÉ DE TRAITEMENT**  
Toutes les contributions  
ont le même poids,  
peu importe leur auteur



**INCLUSION**  
Aller à la rencontre  
de tous les publics

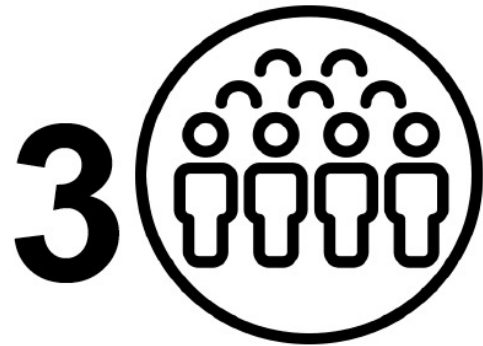
# La concertation préalable, et après ?



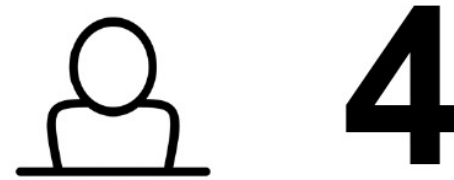
Les tiers garants publient le bilan de la concertation préalable



Le responsable du projet répond aux enseignements de la concertation



La Commission nationale rend un avis sur la qualité de cette réponse



Si le projet se poursuit, la concertation avec le public se poursuit également, sous l'égide d'un garant de la CNDP

# La concertation préalable, et après ?

**« Les publics doivent pouvoir suivre facilement les étapes d'avancement du projet, y être pleinement associés, tout particulièrement à l'approche de décisions clés devant être prises par le MO, et surtout en être informés régulièrement »**

*Lettre de mission de Chantal JOUANNO*

# Contactez la garante

**[sofia.aliamet@garant-cndp.fr](mailto:sofia.aliamet@garant-cndp.fr)**

**07 68 27 61 60**

# LES ENJEUX ENVIRONNEMENTAUX

## **Tristan RAMBION**

*Responsable d'opérations Direction de l'Aménagement, de la Construction et du Renouvellement Urbain – SA3M*

## **Gilles SAUVAGE**

*Bureau d'études SCE en charge des études acoustique, air et santé*

# INVENTAIRE ÉTUDES FAUNE/FLORE ET MESURES « ÉVITER, RÉDUIRE, COMPENSER » PRÉSENTIÉS



## ➤ Mesures mises en œuvre :

- Adapter la période de démarrage des travaux

Travaux	J	F	M	A	M	J	J	A	S	O	N	D
Préparation des emprises												
Travaux suivants												

*En vert : période favorable aux travaux préparatoires*

*En rouge : période défavorable*

- Éloigner les reptiles en supprimant progressivement les gîtes
- Limiter fortement l'éclairage dans le corridor favorable aux chiroptères (Nègue Cats)

## ➤ Enjeux et impacts :

- Des enjeux faibles sur le secteur d'étude



## ↘ État initial, impacts et mesures :

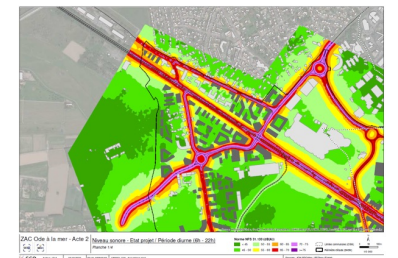
- Septembre 2019 : 9 mesures de bruit ; niveaux sonores mesurés compris entre 50 et 63 dB(A) le jour ; 67 dB(A) mesurés le jour à proximité de l'Avenue de Figuières (RD189 – Lycée Champollion)
- Étude prévisionnelle : horizon 2025 et 2030 + pic de trafics routiers le samedi
- Impact sonore quasi identique entre les configurations sans/avec pôle sportif en situation « hors match »
- Événement sportif : 20 à 25 dates/an ; + 0,9 à +5 dB(A) sur grandes voies d'accès le samedi pendant 2h si 3 événements simultanés (match + PEX + ARENA)

## ↘ Moyens :

- Métrologie

- Modélisation

- Maîtrise des impacts :  
➔ maîtrise des mobilités



**Pour information (site du CIDB) :**

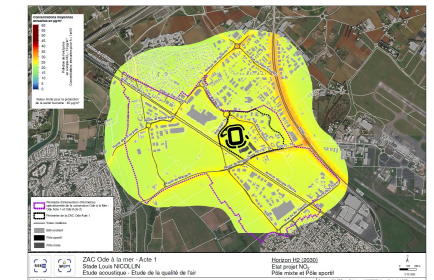
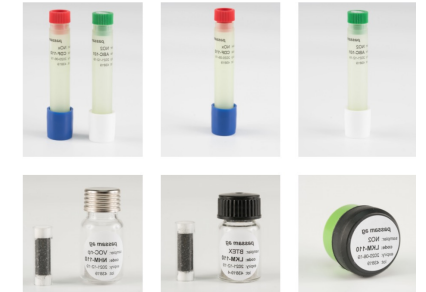
<https://www.bruit.fr/>

## ↘ État initial, impacts et mesures : ↘ Moyens :

- Septembre 2019 et Février-Mars 2020 : mesures par échantillons (4 sites) des concentrations en NO<sub>2</sub>, BTX et PM<sub>10</sub> ; bonne corrélation avec les résultats Atmo Occitanie ; résultats << seuils réglementaires
- Étude prévisionnelle : horizon 2025 et 2030 + pic de trafic le samedi
- Les émissions de polluants 2030 sont moins importantes que les émissions 2025 ; la contribution la plus significative est celle de la RD66

- Métrologie
- Modélisation

➔ Maitrise des impacts :  
maitrise des mobilités



Pour information (site ATMO) :

<https://atmo-occitanie.org/>

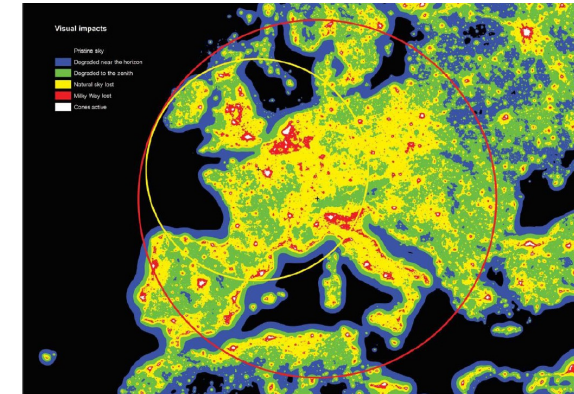
# POLLUTION VISUELLE

## ↳ État initial, impacts et mesures :

- Les sources existantes : éclairage public le long de l'Avenue G. FRECHE, enseignes commerciales, parkings, autres bâtiments, ...
- Les projets urbains (pôle mixte et pôle sportif) seront construits sur une friche ; ils seront donc à l'origine de nouvelles émissions lumineuses, mais de façon limitée
- Les nouvelles sources d'émissions vont se « fondre » dans l'ambiance lumineuse existante (fond urbain)

## ↳ Moyens :

- Bibliographie
- Ingénierie et REX des futurs exploitants pour limiter les consommations d'électricité et préserver la faune
- Charte d'éclairage public entre 3M et ADEME



**Pour information (MTE) :**  
<https://www.ecologie.gouv.fr/pollution-lumineuse>

# DISPOSITIONS PRÉVUES

## ↘ Un concept :

- Un stade qui s'intègre harmonieusement dans le projet urbain « Ode 1 » de 3M : régénération urbaine, accessibilité pour tous (toutes générations et tous modes), la « ville du ¼ heure » qui valorise les mobilités douces et les transports en commun
- Méthode : co-construction de façon à élaborer et faire vivre un dialogue harmonieux entre l'équipement et son territoire 7 jours/7

## ↘ Une exigence :

- A minima, le respect des réglementations + La Qualité Environnementale (infrastructures, bâtiment, entretien-maintenance, ACV, ...) + évaluations

## ↘ Des moyens :

- Prendre appui sur des référentiels éprouvés



- Des objectifs environnementaux + du management environnemental d'opération
- Communications
- Charte Chantier à Faibles Nuisances
- Évaluation après mise en service

**STADE**  
LOUIS-NICOLLIN

**LA PAROLE  
EST À VOUS !**

# MODALITÉS D'INFORMATION ET DE PARTICIPATION

## • Site internet

[www.stadelouisnicollin.fr](http://www.stadelouisnicollin.fr)

(fiches, formulaire d'expression...)



## • Fiches thématiques

- Hydraulique
- Environnement
- Mobilité, accessibilité et stationnement
- Architecture, insertion paysagère et sûreté

**à venir**

**à venir**

## • RDV visio thématiques

- Mobilité, accessibilité et stationnement

**à venir**



## • Atelier architecture, insertion paysagère et sûreté

**à venir**

**Inscrivez-vous à la newsletter :**

[www.stadelouisnicollin.fr](http://www.stadelouisnicollin.fr)

**Pour contacter la garante**

[sofia.aliamet@garant-cndp.fr](mailto:sofia.aliamet@garant-cndp.fr)

**MERCI DE VOTRE  
PARTICIPATION**

**[www.stadelouisnicollin.fr](http://www.stadelouisnicollin.fr)**